

SHURE[®]
LEGENDARY
PERFORMANCE™

Mezcladora Automática Digital con IntelliMix[®]

MEZCLA IMPECABLE. CONTROL AVANZADO.



SCM820

Mezcladora Automática Digital con IntelliMix®

La SCM820 es el buque insignia de las mezcladoras automáticas digitales de Shure que entrega un discurso nítido, claro y natural en aplicaciones que requieren múltiples micrófonos. Esta innovadora mezcladora de micrófono de 8 canales, provee nuevas y avanzadas capacidades de mezcla IntelliMix, así como una conveniente conectividad a Ethernet y versátiles opciones de configuración.



Tecnología IntelliMix®

Mezcla automática transparente y poderosa



Modos de Configuración IntelliMix®

Preconfiguradas, manuales y personalizadas



Mezcladora de Doble Operación

Una o dos mezclas independientes



Audio Digital Dante™

Múltiples canales de audio a través de Ethernet



Control Remoto

Conveniente software basado en navegador

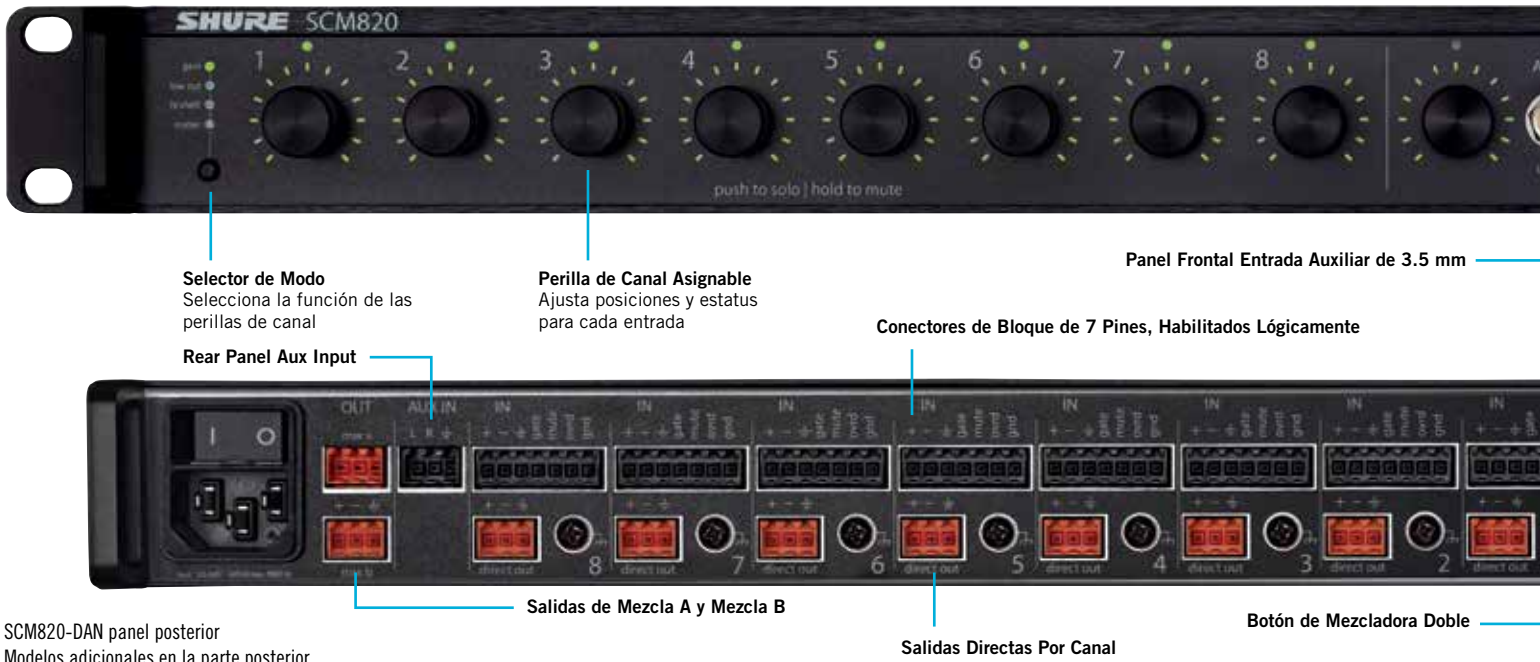


Variaciones del Modelo

Múltiples configuraciones de entradas y salidas



Más Control. Más Capacidad. En una Caja.



Selector de Modo
Selecciona la función de las perillas de canal

Perilla de Canal Asignable
Ajusta posiciones y estatus para cada entrada

Panel Frontal Entrada Auxiliar de 3.5 mm

Rear Panel Aux Input

Conectores de Bloque de 7 Pines, Habilitados Lógicamente

Salidas de Mezcla A y Mezcla B

Salidas Directas Por Canal

Botón de Mezcladora Doble

SCM820-DAN panel posterior
Modelos adicionales en la parte posterior

Controles Sencillos, Inteligentes

Con una interface de hardware intuitiva y medidores LED para obtener información, la SCM820 incluye un extenso rango de control y visibilidad dentro de una unidad de rack funcional.

Botones de Control de Canal

Realiza ajustes rápidos de ganancia, un ecualizador de corte bajo y estante alto y funciones de solo y enmudecimiento.

Anillos Medidores LED

Los anillos medidores principales y de canales muestran de modo brillante el audio de entrada o los niveles de ganancia IntelliMix.

Modo de Mezcladora Doble

Ruta dos mezclas automáticas enteramente diferentes e independientes para mezclar las salidas A y B.

Control de Salida de Mezcla

La ganancia principal del panel frontal y la sección de control limitador con banda indicadora de señal de salida.

Control de Hardware/Software

Ajusta directamente las posiciones en los paneles frontal y trasero a través del software de control basado en navegador.

Conexiones Análogas y Digitales

El SCM820 brinda a los ingenieros un soporte mejorado de entradas y salidas – en ambas, aplicación flexible y conectividad digital – para hacer más fáciles y eficientes los sistemas de instalación, configuración y manejo.

Modelos DB25 o Conectores de Bloque Habilitados Lógicamente

Ocho entradas de canal en el panel trasero se conectan a fuentes de audio de niveles de micrófono o línea.

Salidas Directas

Salidas directas por canal permiten utilizar la SCM820 como un procesador de inserción o para grabaciones.

Audio Digital Dante™ en Red

Los modelos equipados con la red Dante proveen un audio digital de múltiples canales, entradas y salidas a través de Ethernet y permiten interconectarlos a unidades adicionales de la SMC820.

Salidas de Mezcla A y B

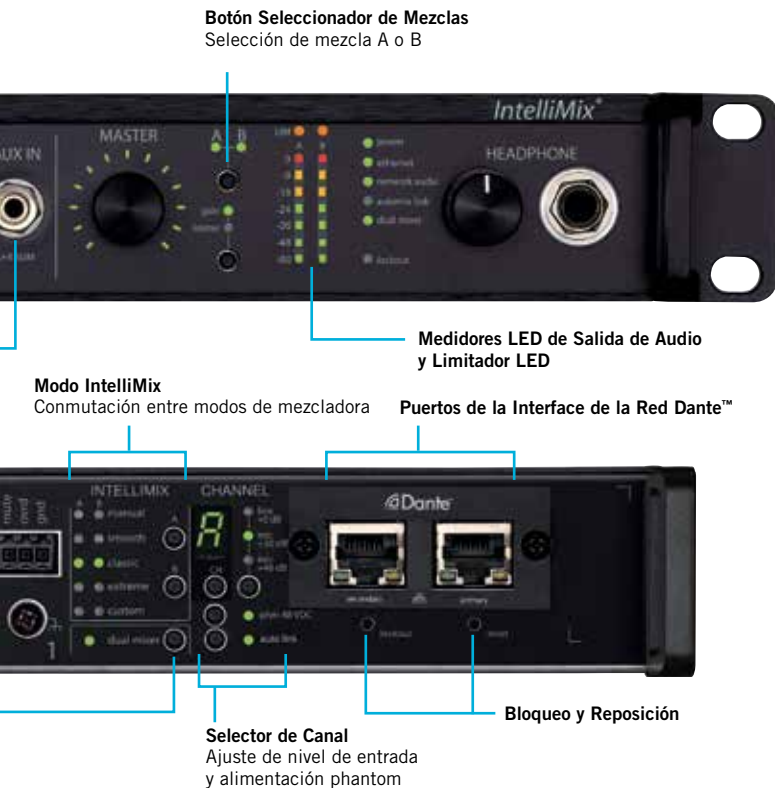
Conecta las salidas de mezcla de niveles de línea o micrófono a un sistema de refuerzo de sonido, a una consola mezcladora o a un dispositivo para grabaciones.

Entradas Auxiliares

Ruta una señal mono directamente a las salidas de mezcla de las entradas auxiliares en los paneles frontal y trasero, liberando el bus IntelliMix.

Salida de Auricular Estéreo de ¼" (6.5 mm)

Para monitoreo de canal y de mezcla.



Soluciones en Red

Las opciones disponibles para trabajo en la red con la SCM820 permiten control avanzado y ruta de señal. Interconecta múltiples unidades juntas en una red, y después, controla sus posiciones y la trayectoria de la señal a control remoto desde una PC o Mac.

Ethernet Estándar o Audio Digital Dante

Elige la mejor opción de trabajo en la red para una aplicación.

Tarjeta de Actualización Dante

Optimiza los modelos Ethernet estándar para agregar el audio digital Dante.



Tarjeta de Sonido Virtual Dante

Se incluye el permiso de autorización con los modelos equipados con Dante y la tarjeta de actualización (upgrade) permite conectar una computadora a la red Dante para su uso en grabaciones, reproducciones y software para asistencia de Internet.

Mezcladoras Interconectadas

Las mezcladoras SCM820 equipadas con Dante pueden interconectarse para formar mezclas automáticas más grandes de hasta 12 unidades (96 canales de audio).

Compatible con Sistema de Control

Se conecta al AMX y a los controladores Crestron.

Tecnología IntelliMix®

Funcionalidad Propietaria para Mezclas Automáticas

Umbral Adaptable al Ruido (NAT)

Ajusta continuamente el umbral de contención para abrir un canal.

Número de Micrófonos Abiertos Atenuados (NOMA)

Determina la atenuación de ganancia adecuada para una salida de mezcla, mientras se abren canales adicionales.

Último Micrófono Lock-On (LMLO)

Mantiene abierto el micrófono más recientemente activado hasta que se active un micrófono nuevo.

MaxBus

Garantiza que haya un solo micrófono abierto por fuente de sonido, reduce el filtrado de peine y aumenta la claridad y la inteligibilidad del discurso.

Modos de Configuraciones IntelliMix®

Preconfiguraciones de Estilos de Mezcla Automática, Personalizados

Clásico

Es ideal para entornos ruidosos, como refuerzo de sonido en vivo, el modo clásico utiliza una contención de canales rápida y eficiente así como niveles de sonido ambiental percibidos de manera consistente.

Suave

Es ideal para entornos silenciosos como las aplicaciones de difusión y de grabación, el modo suave/terso ofrece un balance dinámico de ganancia del sistema, entre los canales abiertos y cerrados.

Extremo

Esta es una configuración más agresiva que la clásica, el modo extremo ha sido configurado para obtener la ganancia máxima antes de la retroalimentación al atenuar totalmente los canales cerrados.

Manual

Desactiva el IntelliMix para permitir que la SCM820 funcione como una mezcladora normal.

Personalizado

Permite que las configuraciones personalizadas IntelliMix se guarden en una computadora y se puedan cargar rápidamente en un dispositivo.



Control de posiciones clave del sistema basado en Software y Hardware

SCM820

El Software de Control

Configuración remota y control.

El Software de Control del SCM820 provee un manejo conveniente, monitoreo y configuración para todas las posiciones clave del sistema. Brinda al usuario una interface gráfica, basada en navegador y se puede acceder a ella desde cualquier computadora conectada a la red.

Tabs de Control

Entradas

Maneja parámetros y monitorea niveles de audio para cada canal de entrada

IntelliMix

Configura los modos IntelliMix y rutea el canal hacia las salidas de mezcla

Salidas

Maneja parámetros y monitorea niveles de audio para cada canal de salida directa y salidas de mezcla

Grupo de Interconexiones

Crea y maneja mezclas automáticas más grandes al interconectar múltiples dispositivos

Preferencias

Administra las posiciones de los dispositivos de manera global

Aplicación "Discovery" de Shure

La aplicación "Discovery" de Shure identifica automáticamente los dispositivos de Shure en la red y permite el acceso al software de control de cada dispositivo.

- Identificación automática de los dispositivos habilitados de Shure
- Simplemente, dale clic a un dispositivo habilitado, cuando aparezca en la lista para abrir su software de control.
- Windows XP (32 y 64 bits), Wireless Vista y Windows 7
- Apple Mac (OS X 10.5.8 y más)



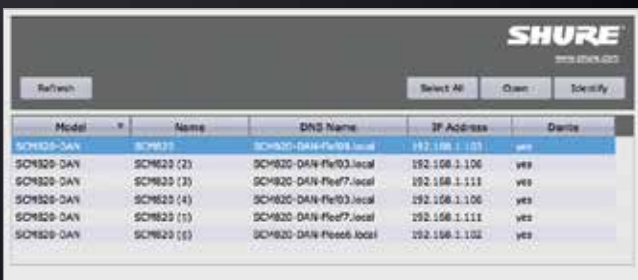
Ficha de Entrada



Ficha de Salida

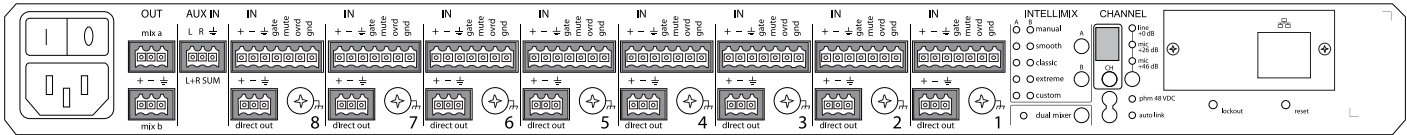


Modos de IntelliMix

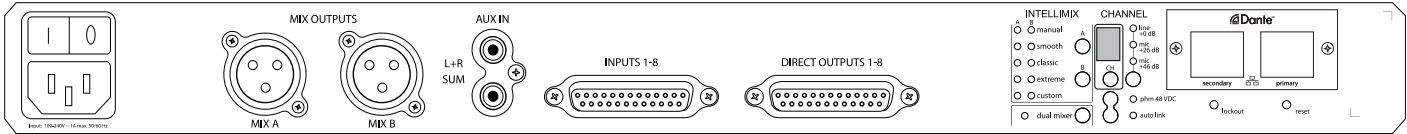


Aplicación "Discovery" de Shure

Características y Especificaciones Selectas



SCM820 se muestra la parte posterior



SCM820-DAN-DB25 se muestra la parte posterior

Características

Respuesta de Frecuencia de Audio	20 Hz to 20 kHz (± 1 dB)
Rango Dinámico	Análogo-a-Análogo: 110 dB
20 Hz to 20 kHz, Ponderación A, típico	Análogo-a-Dante, Dante-a-Análogo: 113 dB
Dimensiones	44 mm x 483 mm x 366 mm (1.7 in. x 19.0 in. x 14.4 in.), H x W x D
Peso	5.5 kg (12.0 lbs)
Requisitos de Alimentación	100 a 240 V AC, 50-60 Hz, 1 A
Rango de Temperatura de Funcionamiento	-18°C (0°F) a 63°C (145°F)

Conexiones Análogas

Configuración	Entrada de canal, salida de mezcla: Activo balanceado Entrada auxiliar: Estéreo no balanceado Salida directa: Impedancia balanceada
Nivel de Corte	Entradas de canal: [Line (+0): +20 dBV, Mic (+26): -6 dBV, Mic (+46): -26 dBV] Aux Input: +10 dBV
Alimentación Phantom	48 V DC, seleccionable por canal, 14 mA max.
Nivel Máximo de Salida	Line (+0): +20 dBV, Line (-20): 0 dBV, Mic (-46): -26 dBV

Procesamiento de Señal Digital

Convertidor AD/DA	24-bit, 48 kHz, 113 dB de rango dinámico, típico
Latencia	Análogo a Análogo: 0.51 ms Análogo a Dante: 0.29 ms
Rango de Ajuste de Ganancia	Entrada de Canal, Salida de Mezcla: -110 dB to +18 dB
Procesamiento de Entrada	Corte bajo, estante alto
Procesamiento de Salida	Limitador PEQ de 8 bandas
Interface de Trabajo en la Red	SCM820: Un Solo Puerto, Ethernet 10/100 Mbps SCM820-DAN: Dos Puertos, Ethernet Gigabits, Audio Digital Dante

Modelos Disponibles

SCM820	Mezcladora Automática Digital de 8 Canales, conectores de bloque
SCM820-DAN	Mezcladora Automática Digital de 8 Canales, conectores de bloque, Audio Digital Dante
SCM820-DB25	Mezcladora Automática Digital de 8 Canales, conectores DB25
SCM820-DAN-DB25	Mezcladora Automática Digital de 8 Canales, conectores DB25, Audio Digital Dante
A820-NIC-DANTE	Tarjeta de actualización de Audio Digital Dante™ para las versiones SCM820 estándar con Ethernet
DB25 Cables de Accesorios	DB25 a 8 XLR Macho, DB25 a 8 XLR Hembra, DB25(x2) a 8 TRS

Dante es una marca registrada de Audinate Pty Ltd.

Nota: Todas las especificaciones están sujetas a cambios.

SHURE[®]
LEGENDARY
PERFORMANCE™

Estados Unidos, Canadá,
Latinoamérica, Caribe:
Shure Incorporated
5800 West Touhy Avenue
Niles, IL 60714-4608 USA

Teléfono: 847-600-2000
Fax: 847-600-1212 (USA)
Fax: 847-600-6446
Email: info@shure.com

Europa, Medio Oriente, Africa:
Shure Europe GmbH
Jakob-Dieffenbacher-Str. 12,
75031 Eppingen, Germany

Teléfono: 49-7262-92490
Fax: 49-7262-9249114
Email: info@shure.de

Asia, Pacífico:
Shure Asia Limited
22/F, 625 King's Road
North Point, Island East
Hong Kong

Teléfono: 852-2893-4290
Fax: 852-2893-4055
Email: info@shure.com.hk